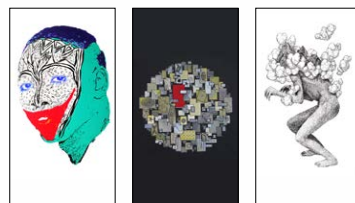


8 totems expo (5 x 3 m)
Cours Dillon



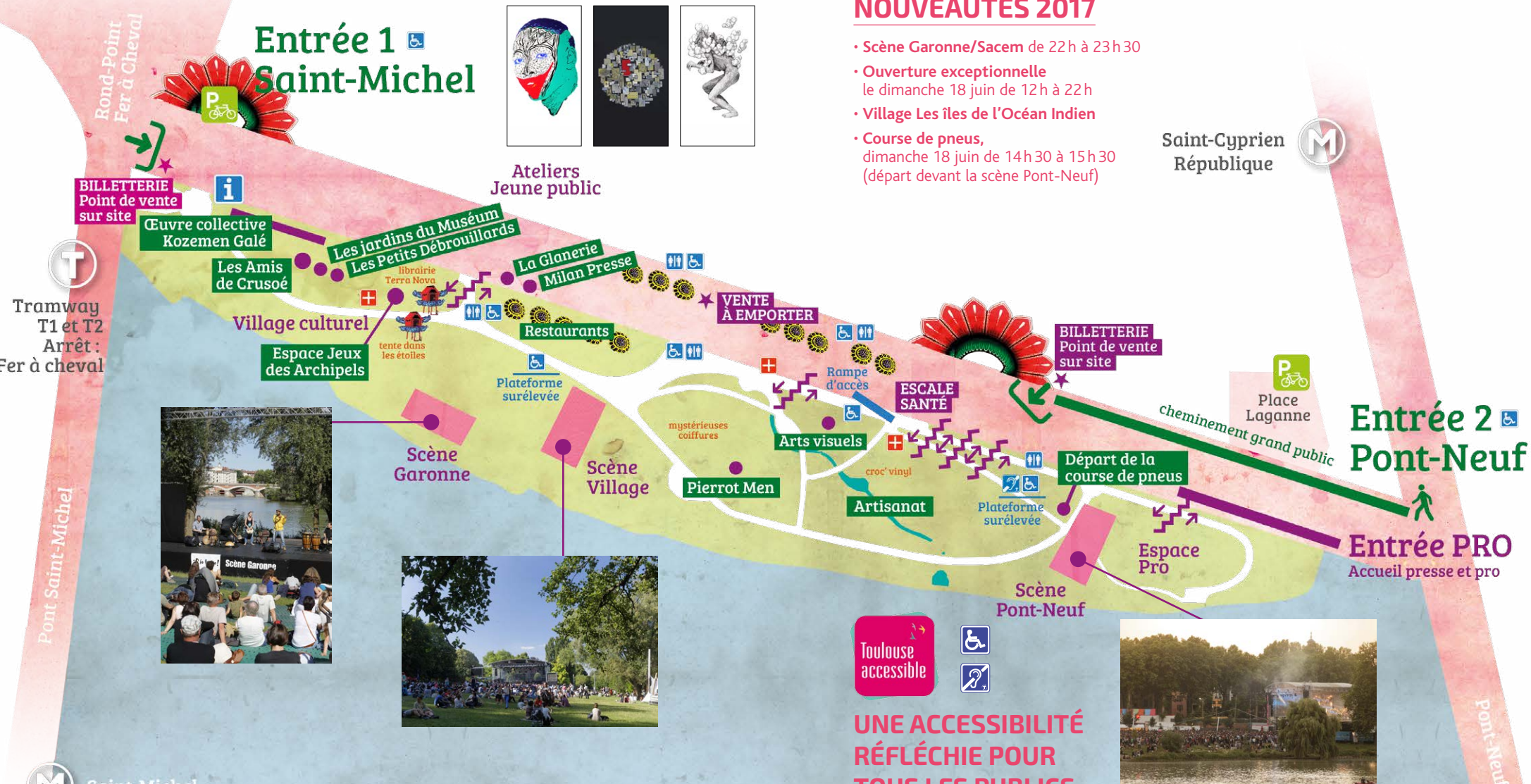
NOUVEAUTÉS 2017

- Scène Garonne/Sacem de 22h à 23h30
- Ouverture exceptionnelle le dimanche 18 juin de 12h à 22h
- Village Les îles de l'Océan Indien
- Course de pneus, dimanche 18 juin de 14h30 à 15h30 (départ devant la scène Pont-Neuf)

Entrée 1 Saint-Michel

Entrée 2 Pont-Neuf

Entrée PRO Accueil presse et pro



Tramway T1 et T2
Arrêt: Fer à cheval

Saint-Michel

Saint-Cyprien République

Place Laganne



UNE ACCESSIBILITÉ RÉFLÉCHIE POUR TOUS LES PUBLICS

Rio Loco s'engage sur l'accessibilité aux différents publics (plateformes surélevées Scène Pont-Neuf et Scène Village, boucle magnétique Scène Pont-Neuf...).

